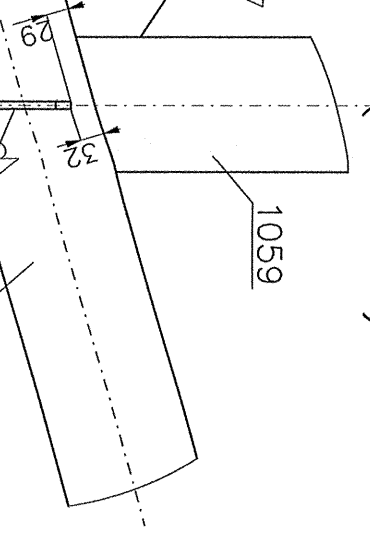
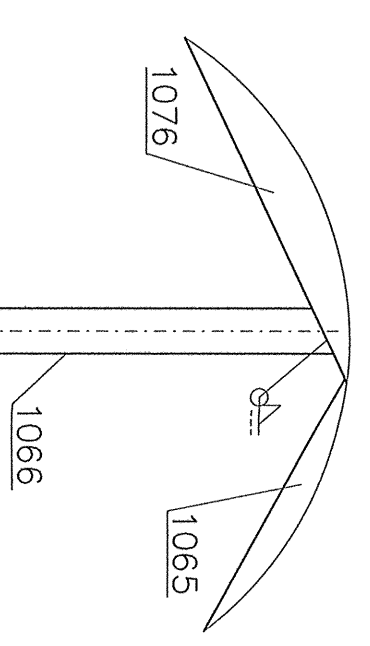
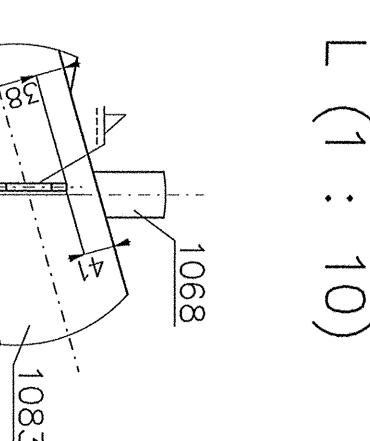
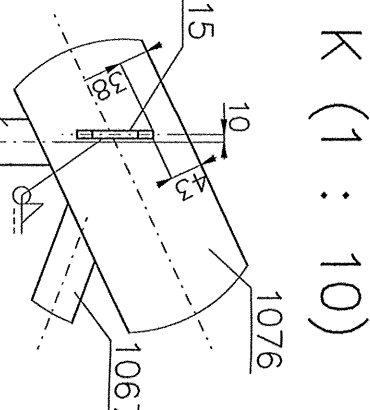
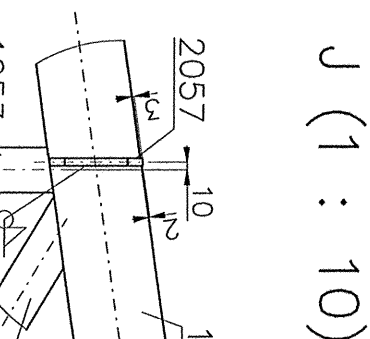
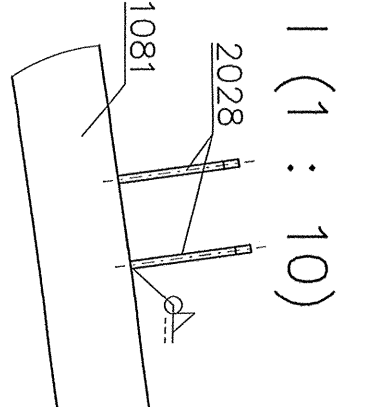
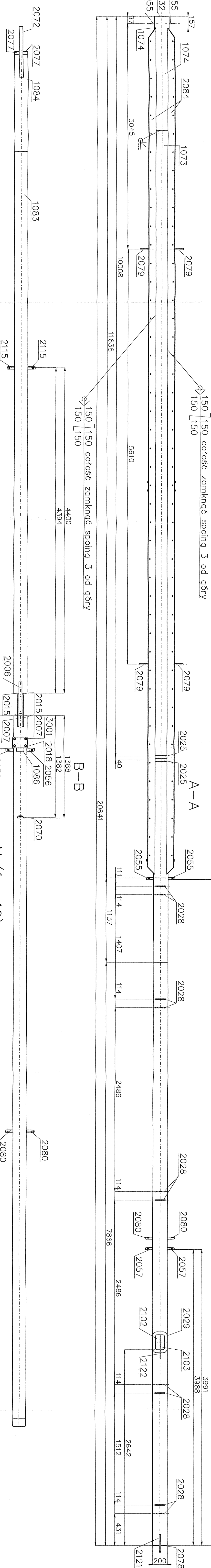
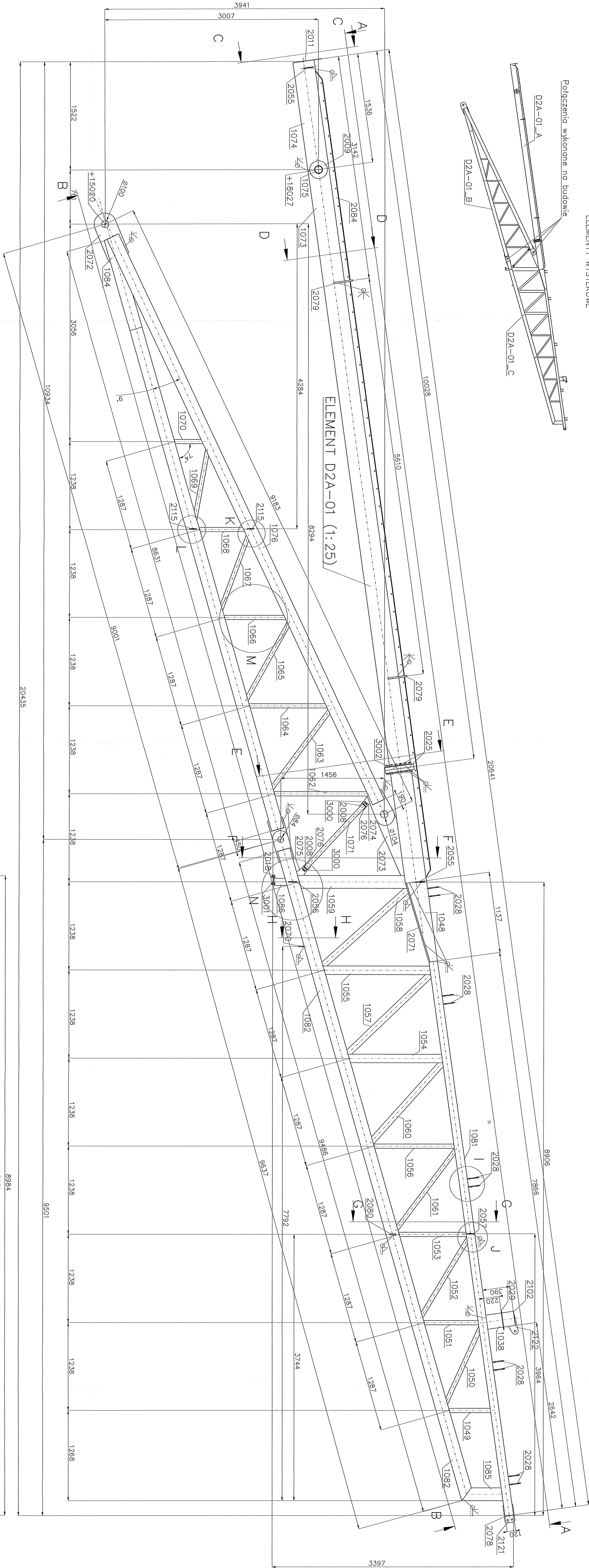
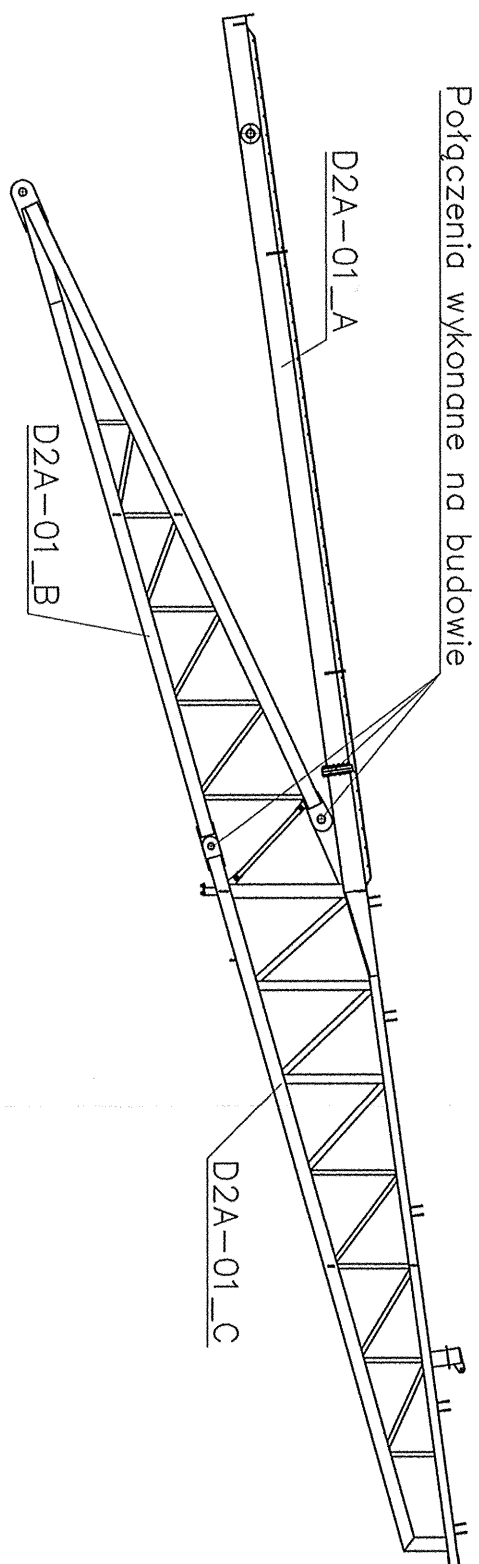
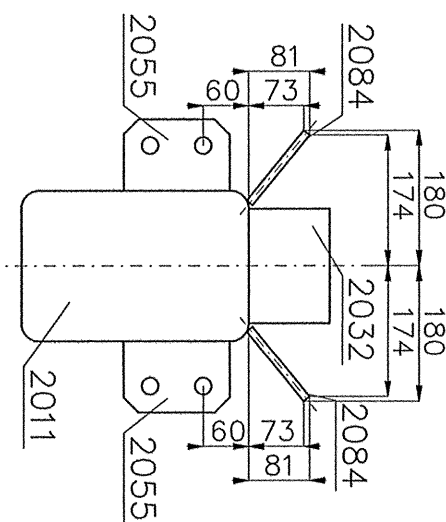


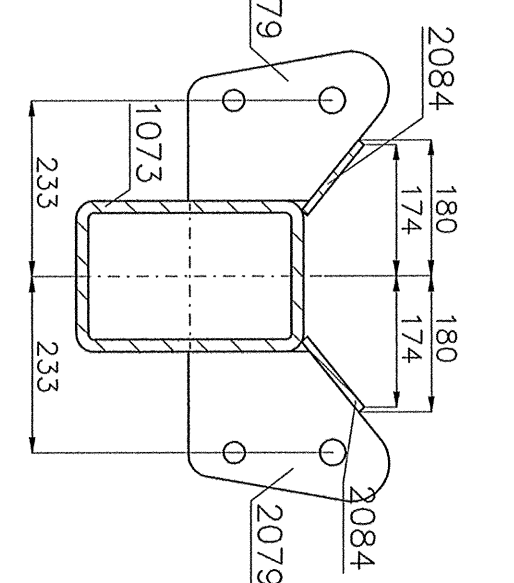
ELEMENTY WYSYKOWE



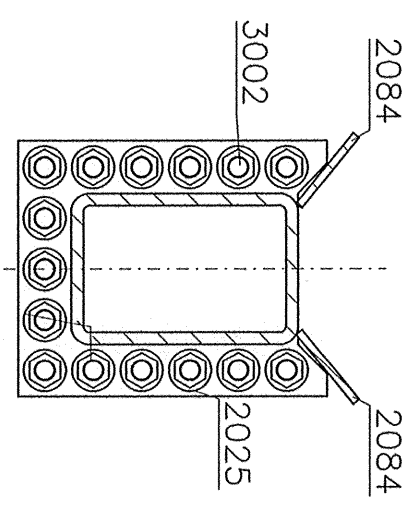
C-C (1 : 10)



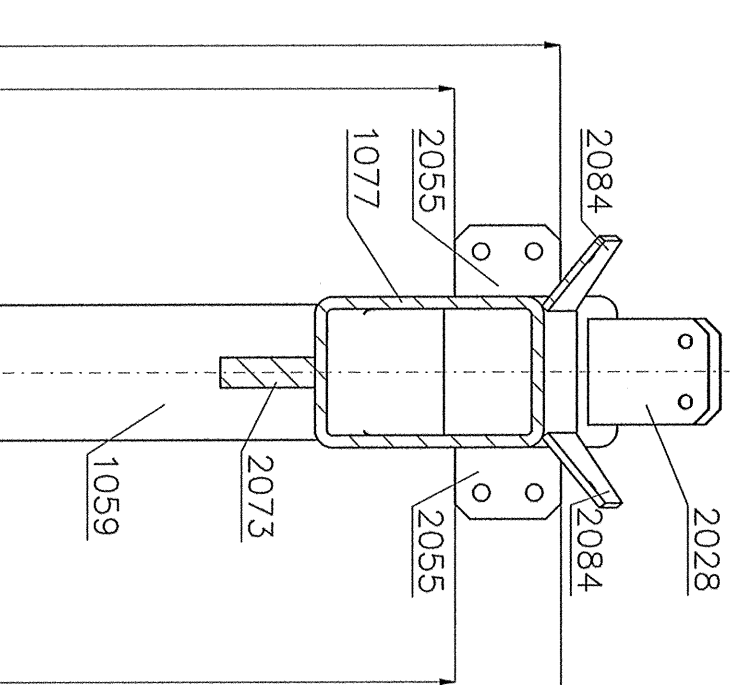
D-D (1 : 10)



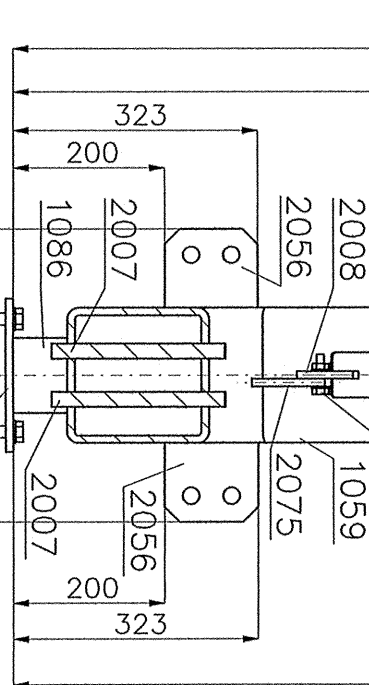
E-E (1 : 10)



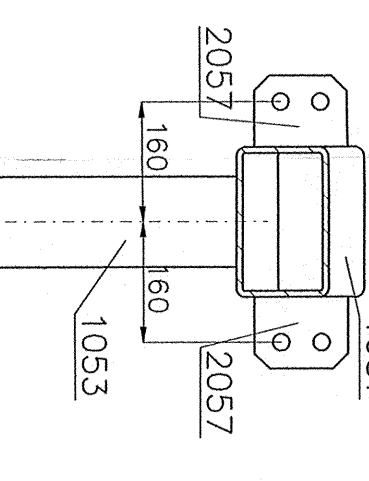
F-F (1 : 10)



G-G (1 : 10)



H-H (1 : 10)



ROSA BUD
PROJEKT WYKONAWCZY – KONSTRUKCJA STALOWA

WOLICZ GRSIAK
STUDIO ARCHITECTONICZNE

Imię i Nazwisko: mgr inż. Łukasz Duki
Nr uprawnień: SK/4803/POK/13
Podpis: _____

Nazwa projektu: ELEMENT D2A-01
Numer rysunku: B50-WK-01-28

Strona: 1/25
Format: A3
Data: 21.12.2017
Rev: A

- UWAGI:
1. Siat konstrukcyjną wg wykazu.
 2. Klasa konstrukcji E23.
 3. Jeśli nie podano inaczej.
 4. Połączenia spawane.
 5. Spoiny czotowe wykonane na pręcie B230p.
 6. Spoiny podłogowe wykonane na pręcie B230p.
 7. Spoiny podłogowe wykonane na pręcie B230p.
 8. Przygotowanie rzeźby do spawania wg załącznika technicznego do rysunku.
 9. Elementy złączone wg wykazu z odwołaniem do metody spawania.
 10. W rysunku rozpatrywać zgodnie z rysunkiem zestawowym konstrukcji.